



| | | | |
|----|----|----|----|
| CO | NT | EM | |
| | PO | RA | RY |
| | | | |
| | | | |

MIA RAPPRESENTA LA CONCEZIONE "GIOVANE"
ARAN CUCINE PER L'AMBIENTE CUCINA DI DESIGN.
CON MIA, SI POSSONO INDIVIDUARE SOLUZIONI
D'ARREDO COMPLETE, PENSATE E REALIZZATE SECONDO
UN APPROCCIO PROGETTUALE DINAMICO ED EQUILIBRATO.
LA RICERCA È BASATA SULLA PROPORZIONE,
L'ARMONIA, IL COLORE, IL RIGORE, LA PERSONALITÀ,
IL SERVIZIO, PER UN PROGETTO CARATTERIZZATO
DA UN GRANDE SENSO DELLA MISURA.

MIA REPRESENTS THE ARAN CUCINE "NEW"
CONCEPT OF DESIGN FOR KITCHEN DECORATION.
THE MIA RANGE OFFERS FURNISHING COMPLETE
SOLUTIONS, WHICH ARE PLANNED AND PRODUCED
ACCORDING TO A DYNAMIC, BALANCED PROJECT
APPROACH. RESEARCH IS BASED ON HARMONY, COLOR,
STRICTNESS, PERSONALITY AND SERVICE FOR A PROJECT
CHARACTERIZED BY A GREAT SENSE OF PROPORTION.

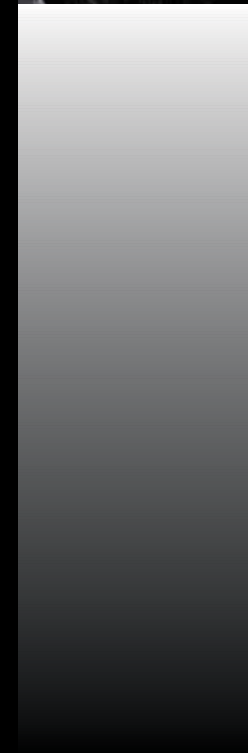
MIA REPRÉSENTE LA CONCEPTION "JEUNE"
DE ARAN CUCINE POUR LE MILIEU CUISINE DE DESIGN.
AVEC MIA ON PEUT INDIVIDUER DES SOLUTIONS
D'EMMEUBLEMENT COMPLÈTES, PENSÉES ET RÉALISÉES
SUIVANT UNE APPROCHE PROJECTUELLE DYNAMIQUE
ET ÉQUILIBRÉE. LA RECHERCHE EST ENCRÉE SUR
LA PROPORTION, L'ARMONIE, LA COULEUR, LA RIGUEUR,
LA PERSONALITÉ, LE SERVICE... POUR UN DESSIN
CARACTÉRISÉ PAR UN GRAND SENS DE LA MESURE.

MIA REPRESENTA LA CONCEPCIÓN "JOVEN"
DE ARAN CUCINE PARA EL AMBIENTE COCINA DE DESIGN.
CON MIA, SE PUEDEN INDIVIDUAR SOLUCIONES
DE DECORACIÓN, IDEADAS Y REALIZADAS SEGÚN
UN CRITERIO PROYECTIVO DINÁMICO Y EQUILIBRADO.
EL ESTUDIO SE BASA EN LAS MEDIDAS, LA ARMONÍA,
EL COLOR, EL RIGOR, LA PERSONALIDAD, EL SERVICIO,
PARA UN PROYECTO CARACTERIZADO POR UN
GRAN SENTIDO DE LA PROPORCION.

МОДЕЛЬ МИА ОТРАЖАЕТ КОНЦЕПЦИЮ "ЮНОСТЬ" В ДИЗАЙНЕ
КУХНИ. С МИА МОЖНО НАЙТИ НЕПОВТОРИМОЕ КОМПЛЕКСНОЕ
РЕШЕНИЕ ОБСТАНОВКИ КУХНИ, КОТОРОЕ МОЖНО РЕАЛИЗОВАТЬ
СОГЛАСНО ДИНАМИЧНОМУ И ТОЧНО ВЫБЕРЕННОМУ ПРОЕКТУ.
ИЗЫСКАННОСТЬ МОДЕЛИ ОСНОВАНА НА ПРОПОРЦИИ,
ГАРМОНИИ, ЦВЕТЕ, ПРОЧНОСТИ, ИНДИВИДУАЛЬНОСТИ, СЕРВИСЕ
И ХАРАКТЕРИЗУЕТСЯ ИСКЛЮЧИТЕЛЬНЫМ ЧУВСТВОМ МЕРЫ.



| | | | |
|---|---|---|--|
| M | I | A | |
| | | | |
| | | | |
| | | | |













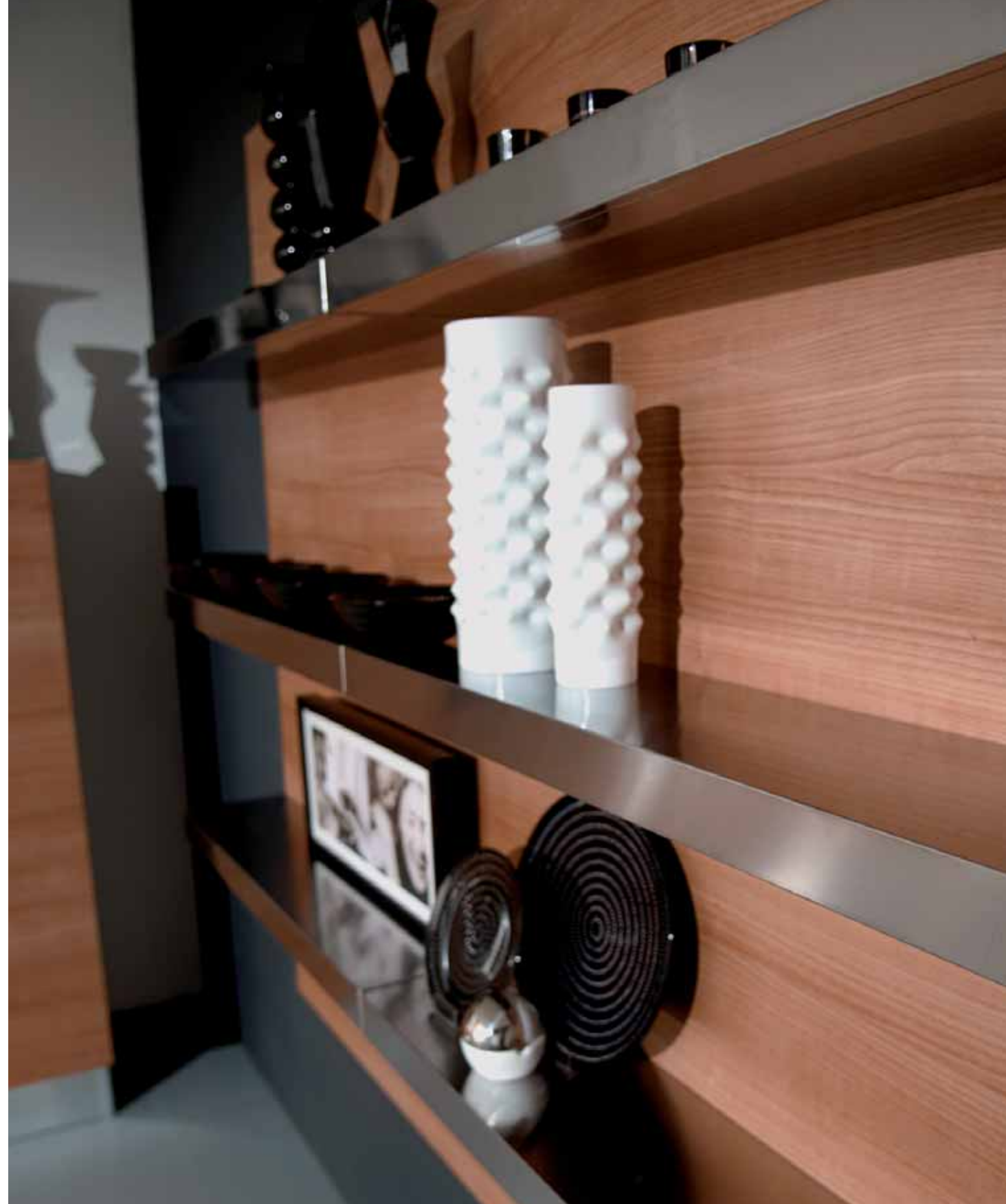
| | | | | |
|---|---|---|---|--|
| | | | | |
| 1 | 2 | 1 | 3 | |



| | | | | |
|---|---|---|---|--|
| | | | | |
| 1 | 4 | 1 | 5 | |







| | | | |
|---|---|---|---|
| | | | |
| | | | |
| | | | |
| 2 | 0 | 2 | 1 |



| | | | |
|---|---|---|---|
| | | | |
| 2 | 2 | 2 | 3 |



| | | | |
|---|---|---|---|
| | | | |
| 2 | 4 | 2 | 5 |



| | | | | |
|---|---|---|---|--|
| | | | | |
| 2 | 6 | 2 | 7 | |





| | | | |
|---|---|---|---|
| | | | |
| | | | |
| | | | |
| 3 | 0 | 3 | 1 |



| | | | |
|---|---|---|---|
| | | | |
| 3 | 2 | 3 | 3 |



| | | | |
|---|---|---|---|
| 3 | 4 | 3 | 5 |
|---|---|---|---|



| | | | |
|---|---|---|---|
| 3 | 6 | 3 | 7 |
|---|---|---|---|



| | | | |
|---|---|---|---|
| | | | |
| | | | |
| | | | |
| 3 | 8 | 3 | 9 |





| | | | |
|---|---|---|---|
| | | | |
| 4 | 2 | 4 | 3 |





| | | | | |
|---|---|---|---|--|
| | | | | |
| 4 | 8 | 4 | 9 | |





| | | | |
|---|---|---|---|
| | | | |
| 5 | 2 | 5 | 3 |





| | | | |
|---|---|---|---|
| 5 | 4 | 5 | 5 |
|---|---|---|---|



| | | | |
|---|---|---|---|
| | | | |
| 5 | 6 | 5 | 7 |



| | | | |
|---|---|---|---|
| | | | |
| 5 | 8 | 5 | 9 |



| | | | | |
|---|---|---|---|--|
| | | | | |
| | | | | |
| | | | | |
| 6 | 0 | 6 | 1 | |



| | | | |
|---|---|---|---|
| | | | |
| 6 | 2 | 6 | 3 |



| | | | |
|---|---|---|---|
| | | | |
| 6 | 4 | 6 | 5 |

STILE DELLE ANTE E DELLE ANTE VETRO

DOOR STYLE AND GLASS DOOR STYLE - ESTILO DE LAS PUERTAS Y ESTILO DE LAS PUERTAS DE VIDRIO
 PRÉSENTATION PORTE PLEINE ET PORTE VITRÉE - СТИЛЬ ГЛУХИХ И ДЕРЕВЯННЫХ ДВЕРЕК



FINITURA LEGNO
 WOOD FINISH - FINITION BOIS
 ACABADO MADERA
 ОТДЕЛКА ПОД ДЕРЕВО



GRAFITE
 GRAPHITE - GRAPHITE
 GRAFITO - ГРАФИТ



ROVERE CHIARO
 LIGHT OAK - CHÊNE CLAIR
 ROBLE CLARO - СВЕТЛЫЙ ДУБ



CILIEGIO CASTIGLIA
 CHERRY CASTILE - MERISIER
 CASTILLE - CEREZO CASTILLA
 ВИШНЯ КАСТИЛЬЯ



ROVERE SCURO
 DARK OAK - CHÊNE FONCÉ
 ROBLE OSCURO - ТЕМНЫЙ ДУБ



TEAK
 TEAK - TECK - ТЕКА - ТИК



CILIEGIO
 CHERRY - MERISIER
 CEREZO - ВИШНЯ



FRASSINO
 ASH - FRÊNE
 FRESNO - ЯСЕНЬ



ANTA VETRO MOD. XENON
 TELAIO IN ALLUMINIO
 XENON ALUMINIUM FRAME GLASS DOOR
 PORTE VITRÉE MOD. XENON CADRE EN ALUMINIUM
 PUERTA VIDRIO MOD. XENON MARCO EN ALUMINIO
 СТЕКЛЯННАЯ ДВЕРКА МОД. XENON
 В АЛЮМИНИЕВОЙ РАМКЕ



SATINATO
 SATINED GLASS - SATINÉ
 SATINADO - САТИНИРОВАННЫЙ



LACCATO BORDEAUX
 PURPLE LACQUERED
 BORDEAUX LAQUÉ
 BURDEOS LACADO
 ЛАКИРОВАННОЕ БОРДОВОЕ



LACCATO BIANCO
 WHITE LACQUER GLASS - LAQUÉ BLANC
 LACADO BLANCO - ЛАКИРОВАННЫЙ БЕЛЫЙ



LACCATO NERO
 BLACK LACQUER GLASS
 LAQUÉ NOIR
 LACADO NEGRO
 ЛАКИРОВАННЫЙ ЧЕРНЫЙ



ANTA VETRO TELAIO LEGNO
 WOOD FRAME GLASS DOOR
 PORTE VITRÉE CADRE BOIS
 PUERTA VIDRIO MARCO MADERA
 СТЕКЛЯННАЯ ДВЕРКА В РАМКЕ
 ПОД ДЕРЕВО



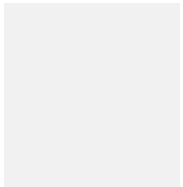
GRAFITE
 GRAPHITE - GRAPHITE
 GRAFITO - ГРАФИТ



GRIGIO
 GREY - GRIS - GRIS - СЕРЫЙ



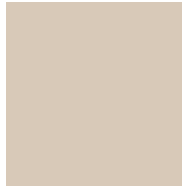
FINITURA OPACA
 MATT FINISH - FINITION MAT
 ACABADO MATE - МАТОВАЯ ОТДЕЛКА



BIANCO
 WHITE - BLANC
 BLANCO - БЕЛЫЙ



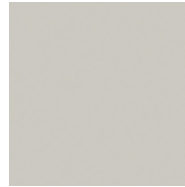
ARANCIO
 ORANGE - ORANGE
 NARANJA - ОРАНЖЕВЫЙ



PANNA
 CREAM - CRÈME
 CREMA - КРЕМОВЫЙ



MILLERIGHE (SOLO PER I CONTRACT)
 STRIPED EFFECT (JUST FOR CONTRACTS)
 MILLE-RAIES (SEULEMENT POUR PROJETS IMMOBILIERS)
 MIL RAYAS (SOLO PARA OBRAS)
 ТЫСЯЧА ЛИНИЙ (ТОЛЬКО ДЛЯ КОНТРАКТНЫХ ПОСТАВОК)



TORTORA
 DOVE GREY - CAPPUCCINO
 GRIS CENIZA
 БЛЕДНО-КОРИЧНЕВЫЙ



ANTA VETRO MOD. JHON
 TELAIO IN ALLUMINIO
 JHON ALUMINIUM FRAME GLASS DOOR
 PORTE VITRÉE MOD. JHON CADRE EN ALUMINIUM
 PUERTA VIDRIO MOD. JHON MARCO EN ALUMINIO
 СТЕКЛЯННАЯ ДВЕРКА МОД. JHON
 В АЛЮМИНИЕВОЙ РАМКЕ



SATINATO
 SATINED GLASS - SATINÉ
 SATINADO - САТИНИРОВАННЫЙ



LACCATO BORDEAUX
 PURPLE LACQUERED
 BORDEAUX LAQUÉ
 BURDEOS LACADO
 ЛАКИРОВАННОЕ БОРДОВОЕ



LACCATO BIANCO
 WHITE LACQUER GLASS - LAQUÉ BLANC
 LACADO BLANCO - ЛАКИРОВАННЫЙ БЕЛЫЙ



LACCATO NERO
 BLACK LACQUER GLASS
 LAQUÉ NOIR
 LACADO NEGRO
 ЛАКИРОВАННЫЙ ЧЕРНЫЙ



MOD. BILMA



MOD. MIA

I colori dei prodotti stampati in questo catalogo possono variare rispetto agli originali per motivi tecnici strettamente legati alla stampa. Aran World si riserva la facoltà di apportare tutte le modifiche tecnicocostruttive migliorative del prodotto senza obbligo di preavviso.

The product colours printed in this catalogue can change from the original ones, for technical reasons strictly connected to printing process. Aran World reserves the right to make any technical structural improving change on its products without giving prior notice.

Los colores de los productos impresos en este catálogo pueden variar respecto a los originales por razones exclusivamente debidas al proceso de impresión. Aran World se reserva el derecho de aportar cualquier mejora técnico constructiva del producto sin ningún preaviso.

Les coloris des produits présentés dans ce catalogue peuvent se différencier par rapport aux originaux à cause de contraintes techniques dues à l'impression. Aran World se réserve le droit d'apporter toutes les modifications techniques et productives pour l'amélioration du produit sans obligation de préavis.

Цвета, которые представлены в этом каталоге, могут отличаться от оригинала по техническим причинам, связанным с печатью на бумаге. Aran World оставляет за собой право привносить технико-конструктивные улучшения продукции без предварительного предупреждения.

D E S I G N

G I A M P I E R O G I A L A N E L L A E U F F I C I O T E C N I C O A R A N C U C I N E

F O T O G R A F I A

L I F E E A R A N W O R L D

G R A F I C A

L I F E

S E L E Z I O N I

D E F

S T A M P A

F A S T E D I T